



ESTADO DO CEARÁ
PODER JUDICIÁRIO
TRIBUNAL DE JUSTIÇA
SECRETARIA ESPECIAL DE PLANEJAMENTO E GESTÃO
DEPARTAMENTO DE INFORMAÇÕES GERENCIAIS
DIVISÃO DE ESTATÍSTICA

Relatório de Acompanhamento das Metas Nacionais

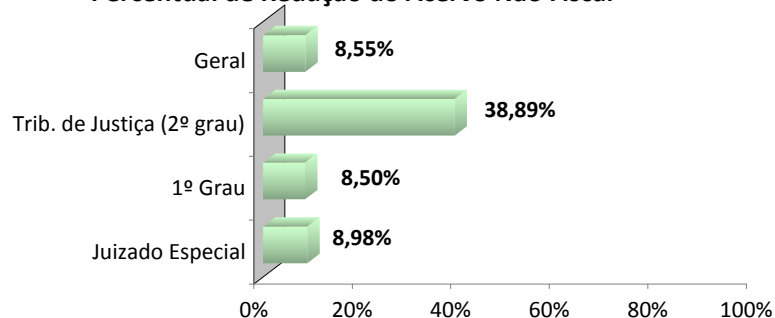
Meta 3 de 2010

Reduzir em pelo menos 10% o acervo de processos na fase de cumprimento ou de execução e, em 20%, o acervo de execuções fiscais (referência: acervo em

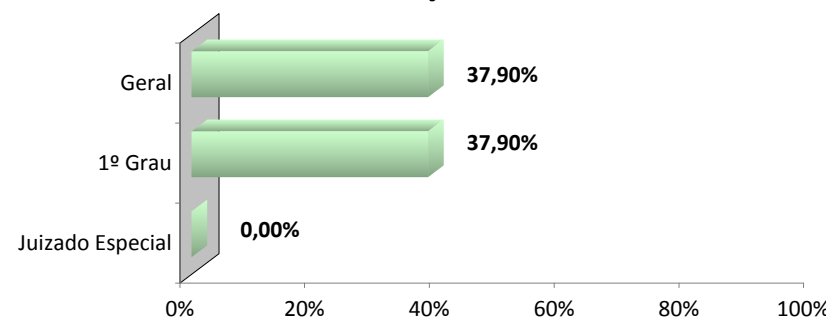
Gestor(a) da Meta: Desembargador Washington Luis Bezerra de Araújo

Instância	Acervo em 31/12/2009	Total de Distribuídos até dez/13	Processos que Entraram na Meta	Processos que Saíram da Meta	Total de Baixados até dez/13	Grau de Cumprimento	Acervo em dez/13
Execuções Não Fiscais							
1º Grau	161.886	52.843	5.513	5.891	66.229	85,02%	148.122
Juizado Especial	17.469	2.026	4	28	3.571	89,82%	15.900
Trib. de Justiça (2º grau)	18	1	0	0	8	388,89%	11
Geral	179.373	54.870	5.517	5.919	69.808	85,52%	164.033
Execuções Fiscais							
1º Grau	119.486	43.108	4.386	10.244	82.538	189,51%	74.198
Juizado Especial	4	0	0	0	0	0,00%	4
Geral	119.490	43.108	4.386	10.244	82.538	189,51%	74.202

Percentual de Redução do Acervo Não Fiscal



Percentual de Redução do Acervo Fiscal

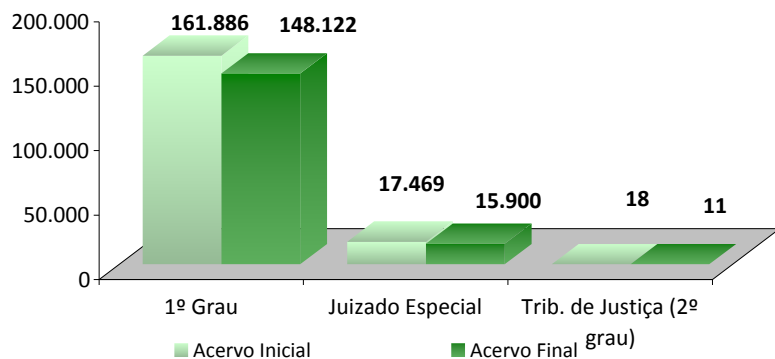




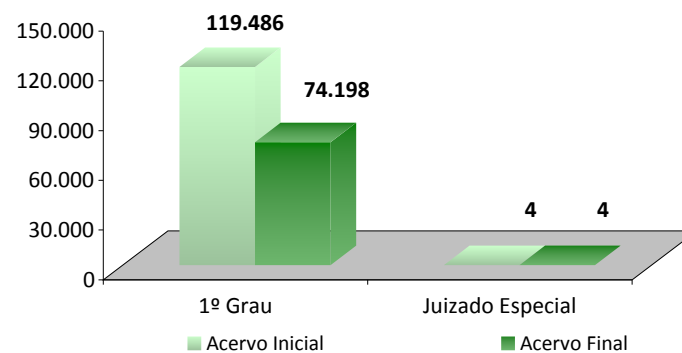
ESTADO DO CEARÁ
PODER JUDICIÁRIO
TRIBUNAL DE JUSTIÇA
SECRETARIA ESPECIAL DE PLANEJAMENTO E GESTÃO
DEPARTAMENTO DE INFORMAÇÕES GERENCIAIS
DIVISÃO DE ESTATÍSTICA

Relatório de Acompanhamento das Metas Nacionais

Execuções Não Fiscais
Acervo Inicial X Acervo Atual

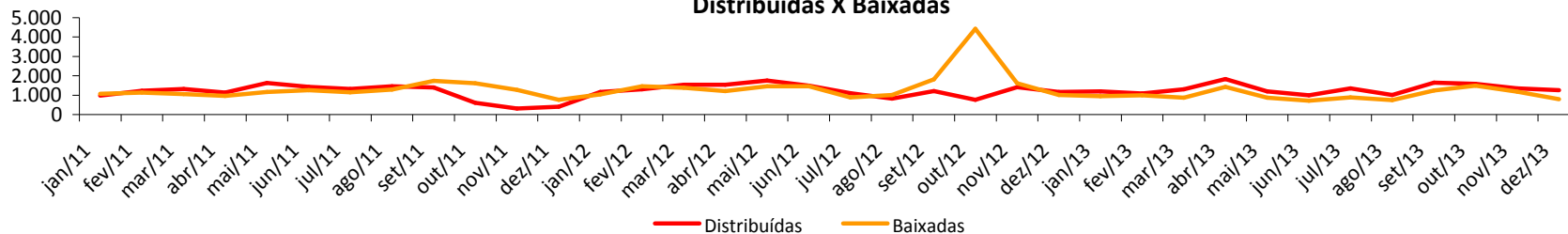


Execuções Fiscais
Acervo Inicial X Acervo Atual



Processômetro

Execuções Não Fiscais
Distribuídas X Baixadas



Execuções Fiscais
Distribuídas X Baixadas

