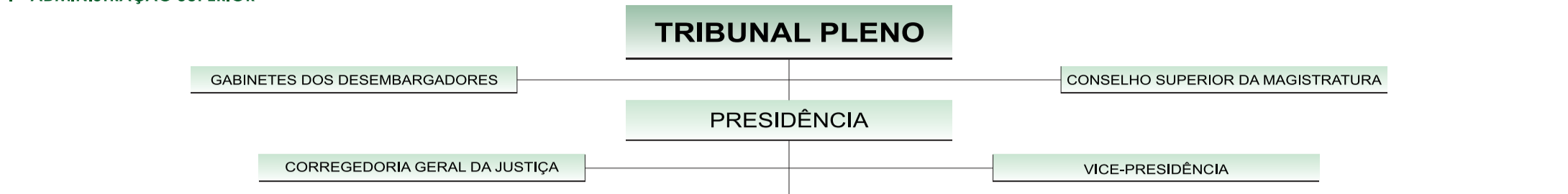




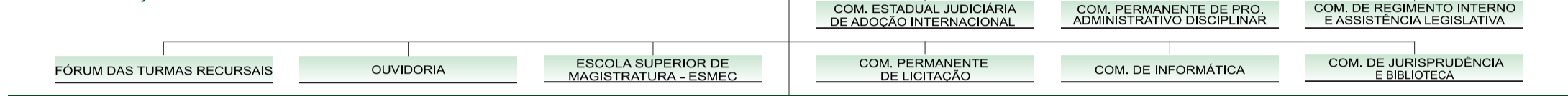
ESTRUTURA ORGANIZACIONAL DO TRIBUNAL DE JUSTIÇA DO ESTADO DO CEARÁ

Reformulação da Lei 12.483/95, com alterações introduzidas pelas leis:
13.956/2007; 14.257/2008; 14.258/2008; 14.302/2009; 14.310/2009; 14.311/2009; 14.407/2009; 14.813/2010 E 14.816/2010.

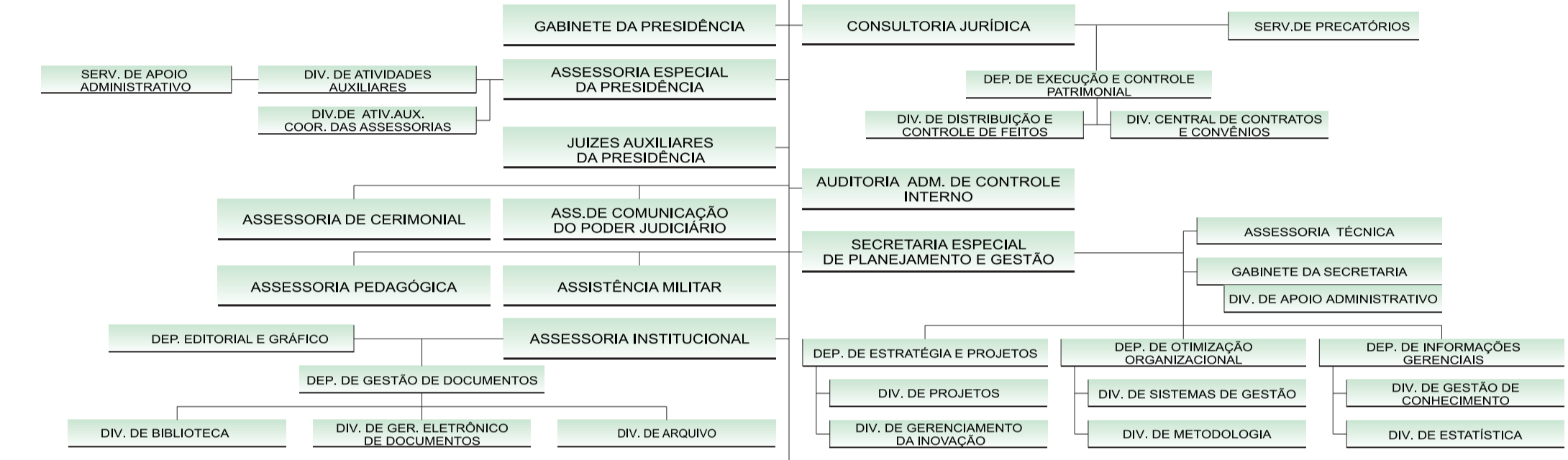
I - ADMINISTRAÇÃO SUPERIOR



II - ADMINISTRAÇÃO DESCONCENTRADA E COMISSÕES PERMANENTES



III - UNIDADES DE ASSISTÊNCIA E ACESSORAMENTO IMEDIATO E CONTROLE INTERNO



IV - DIREÇÃO E GERENCIAMENTO SUPERIOR

